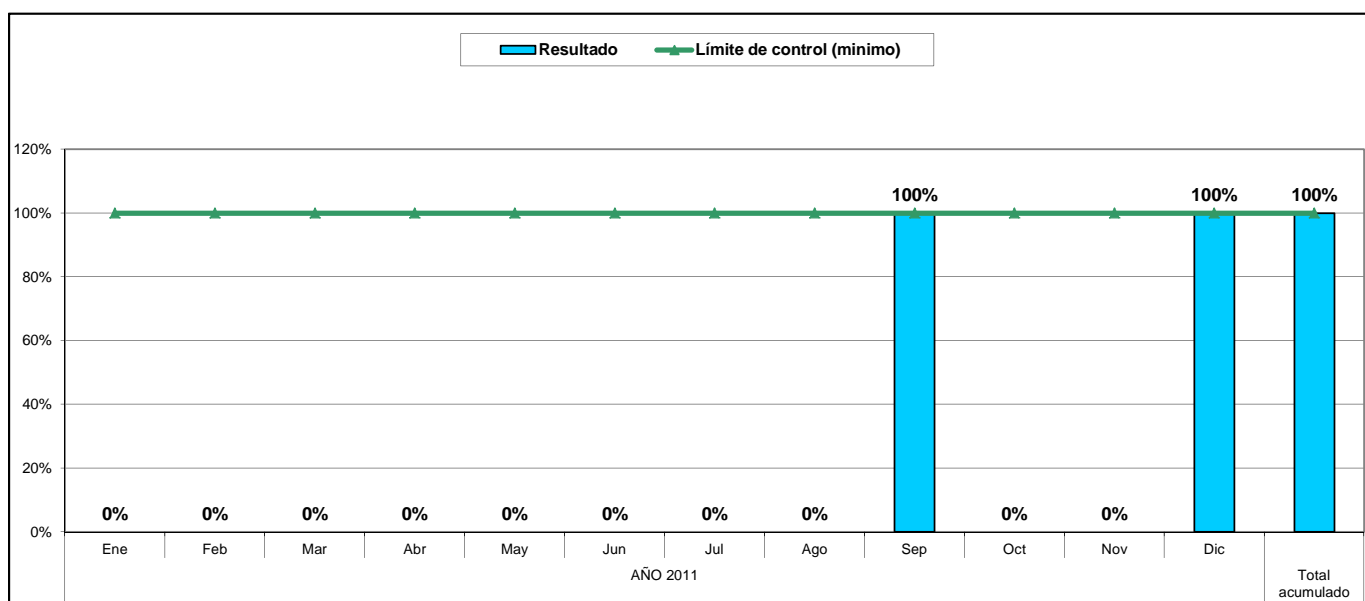


PERSONERÍA DE MEDELLÍN	HOJA DE INDICADORES		
	PLAN OPERATIVO ANUAL		
Nombre del Servicio	Periódico INFORME DE DH	Frecuencia de evaluación	Mensual
Formula	100*Periódico INFORME DE DH / Meta mensual	Periodo de evaluación	Permanente
Fuente de datos	GPC	Responsable del indicador	Líder de proceso de Comunicaciones
Meta por Año	2 periódicos Vive tus Derechos	Plazo	2011
Límite de control (Mínimo)	100%	Proceso	

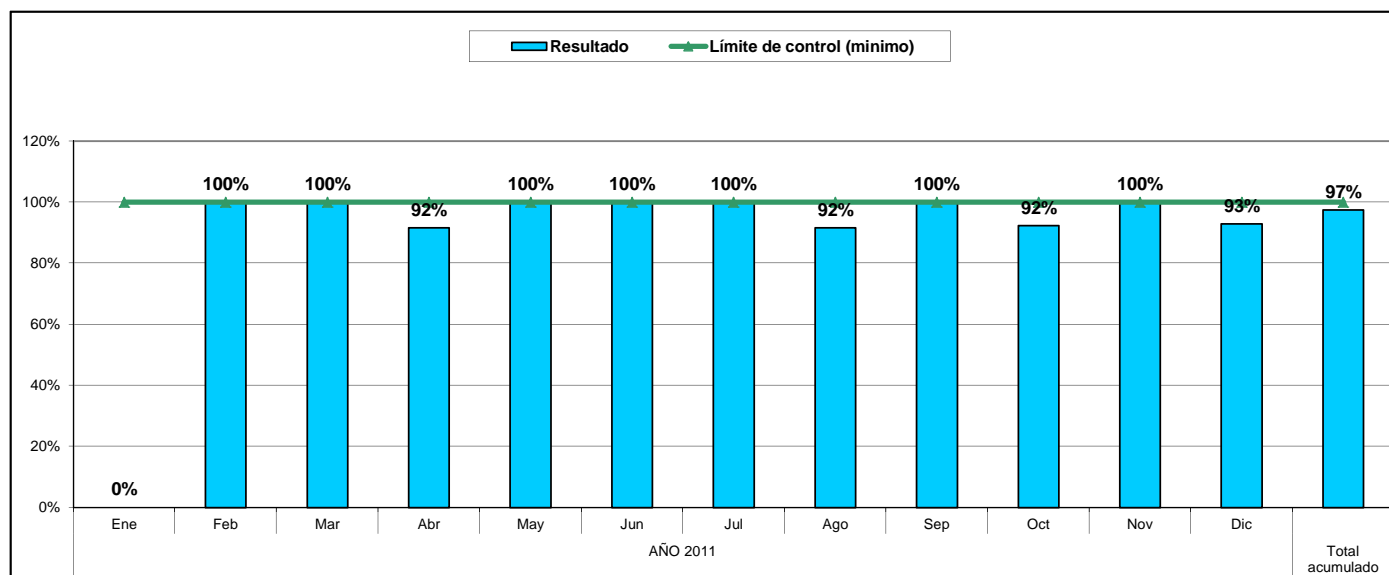
Datos	AÑO 2011												Total acumulado
	Ene	Feb	Mar	Abr	May	Jun	Jul	Ago	Sep	Oct	Nov	Dic	
Descripción del servicio	0	0							1			1	2
Meta por mes									1			1	2
Resultado	#####	#####	#####	#####	#####	#####	#####	#####	100%	#####	#####	100%	100%
Límite de control (mínimo)	100%	100%	100%	100%	100%	100%	100%	100%	100%	100%	100%	100%	100%



Seguimiento al proceso				
Mes	Año	Análisis de resultado	Causa	Acción propuesta
Enero	2011			La Oficina de Comunicaciones es la
Febrero	2011			El informe se propone de 52 página,
Marzo	2011			
	2011			
Mayo	2011			
Junio	2011			
Julio	2011			
Agosto	2011			
Septiembre	2011	El informe de DH del primer		
Octubre	2011			
Noviembre	2011			
Diciembre	2011	En diciembre circuló el Informe de		

PERSONERÍA DE MEDELLÍN	HOJA DE INDICADORES		
	PLAN OPERATIVO ANUAL		
Nombre del Servicio	La Personería TV	Frecuencia de evaluación	Mensual
Formula	100*emisión de los programas de televisión / Meta mensual	Periodo de evaluación	Permanente
Fuente de datos		Responsable del indicador	Líder de proceso de Comunicaciones
Meta por Año	Se tiene la meta de hacer 115 emisiones del programa en los canales regional, local y	Plazo	2011
Límite de control (Mínimo)	100%	Proceso	

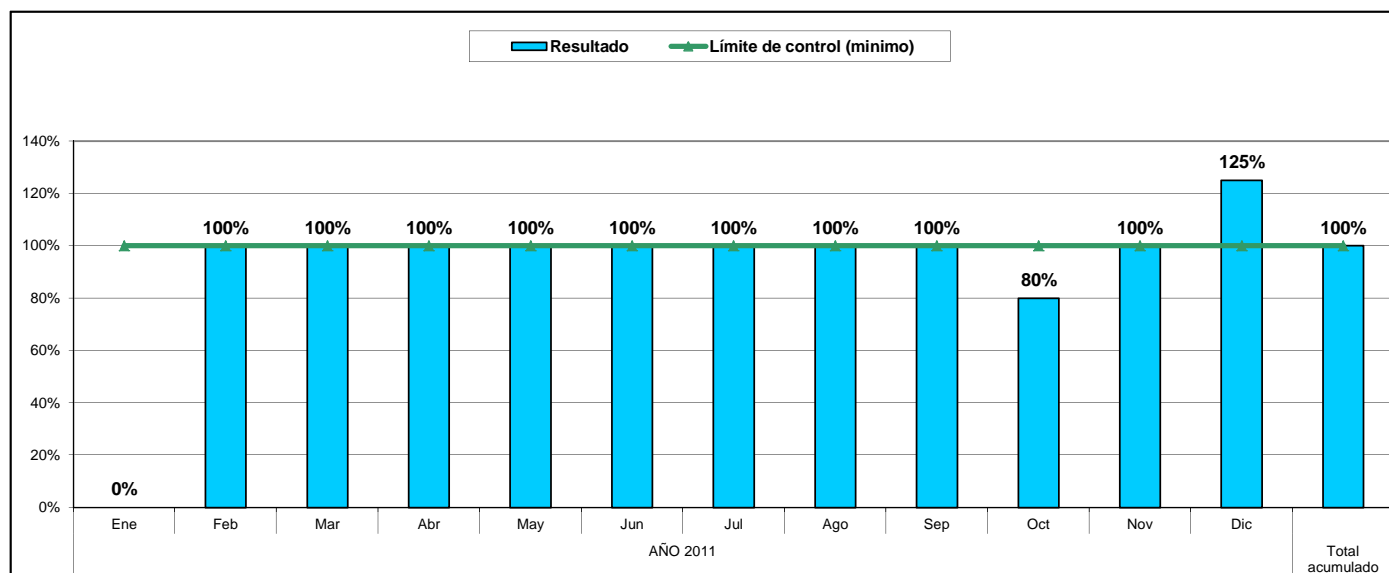
Datos	AÑO 2011												Total acumulado
	Ene	Feb	Mar	Abr	May	Jun	Jul	Ago	Sep	Oct	Nov	Dic	
Producción del programa la Personería TV			6	11	13	10	13	11	13	12	10	13	112
Meta por mes programas producidos			6	12	13	10	13	12	13	13	10	14	115
Resultado	#¡DIV/0!	100%	100%	92%	100%	100%	100%	92%	100%	92%	100%	93%	97%
Límite de control (mínimo)	100%	100%	100%	100%	100%	100%	100%	100%	100%	100%	100%	100%	100%



Seguimiento al proceso				
Mes	Año	Análisis de resultado	Causa	Acción propuesta
Enero	2011	entre enero y febrero de 2011 se		
Febrero	2011	entre enero y febrero de 2011 se		
Marzo	2011	a partir de este mes se inició la producción de los programas y se transmitieron por el Canal Institucional y Cosmovisión		
Abril	2011	Se inicia la transmisión en		
Mayo	2011			
Junio	2011			
Julio	2011			
Agosto	2011			
Septiembre	2011			
Octubre	2011			
Noviembre	2011			
Diciembre	2011	A partir del 16 de enero se inicia la		

PERSONERÍA DE MEDELLÍN	HOJA DE INDICADORES		
	PLAN OPERATIVO ANUAL		
Nombre del Servicio	La Personería TV	Frecuencia de evaluación	Mensual
Formula	100*producción de los programas de televisión / Meta mensual	Periodo de evaluación	Permanente
Fuente de datos		Responsable del indicador	Líder de proceso de Comunicaciones
Meta por Año	47 programas de los cuales 38 los hace la Personería de Medellín y los otros 9 hacen	Plazo	2011
Límite de control (Mínimo)	100%	Proceso	

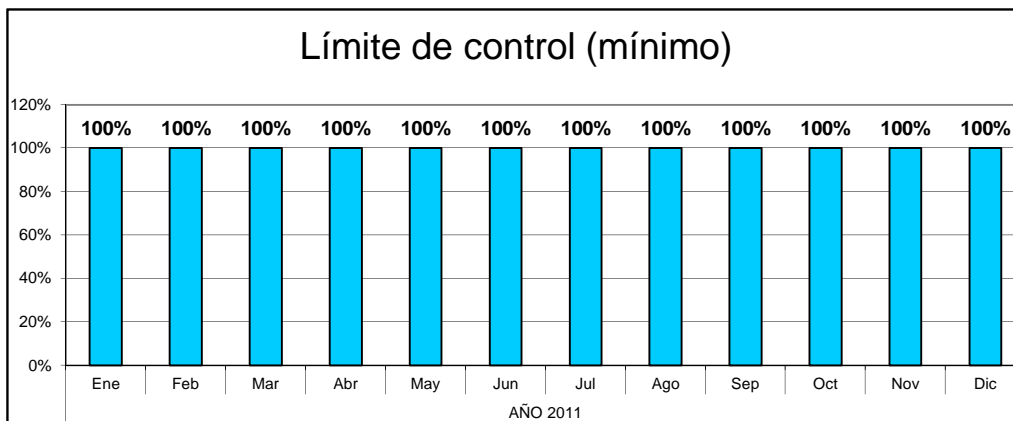
Datos	AÑO 2011												Total acumulado
	Ene	Feb	Mar	Abr	May	Jun	Jul	Ago	Sep	Oct	Nov	Dic	
Producción del programa la Personería TV			3	4	5	3	5	5	4	4	4	5	42
Meta por mes programas producidos			3	4	5	3	5	5	4	5	4	4	42
Resultado	#¡DIV/0!	100%	100%	100%	100%	100%	100%	100%	100%	80%	100%	125%	100%
Límite de control (mínimo)	100%	100%	100%	100%	100%	100%	100%	100%	100%	100%	100%	100%	100%



Seguimiento al proceso				
Mes	Año	Análisis de resultado	Causa	Acción propuesta
Enero	2011	entre enero y febrero de 2011 se		
Febrero	2011			
Marzo	2011			
	2011			
Mayo	2011			
Junio	2011			
Julio	2011			
Agosto	2011			
Septiembre	2011			
Octubre	2011			
Noviembre	2011			
Diciembre	2011	en diciembre se emitieron		

PERSONERÍA DE MEDELLÍN	HOJA DE INDICADORES		
	PLAN OPERATIVO ANUAL		
Nombre del Servicio	Broucher o portafolio de servicios	Frecuencia de evaluación	Mensual
Formula	100*Broucher o Portafolio de Servicios / Meta mensual	Periodo de evaluación	Permanente
Fuente de datos	GPC	Responsable del indicador	Líder de proceso de Comunicaciones
Meta por Año	500 ejemplares, incluye 50 en inglés	Plazo	2011
Límite de control (Minimo)	100%	Proceso	

Datos	AÑO 2011												Total acumulado
	Ene	Feb	Mar	Abr	May	Jun	Jul	Ago	Sep	Oct	Nov	Dic	
Descripcion del servicio							450				50		500
Meta por mes							500				50		500
Resultado	#####	#####	#####	#####	#####	#####	90%	#####	#####	#####	100%	#####	100%
Límite de control (minimo)	100%	100%	100%	100%	100%	100%	100%	100%	100%	100%	100%	100%	100%

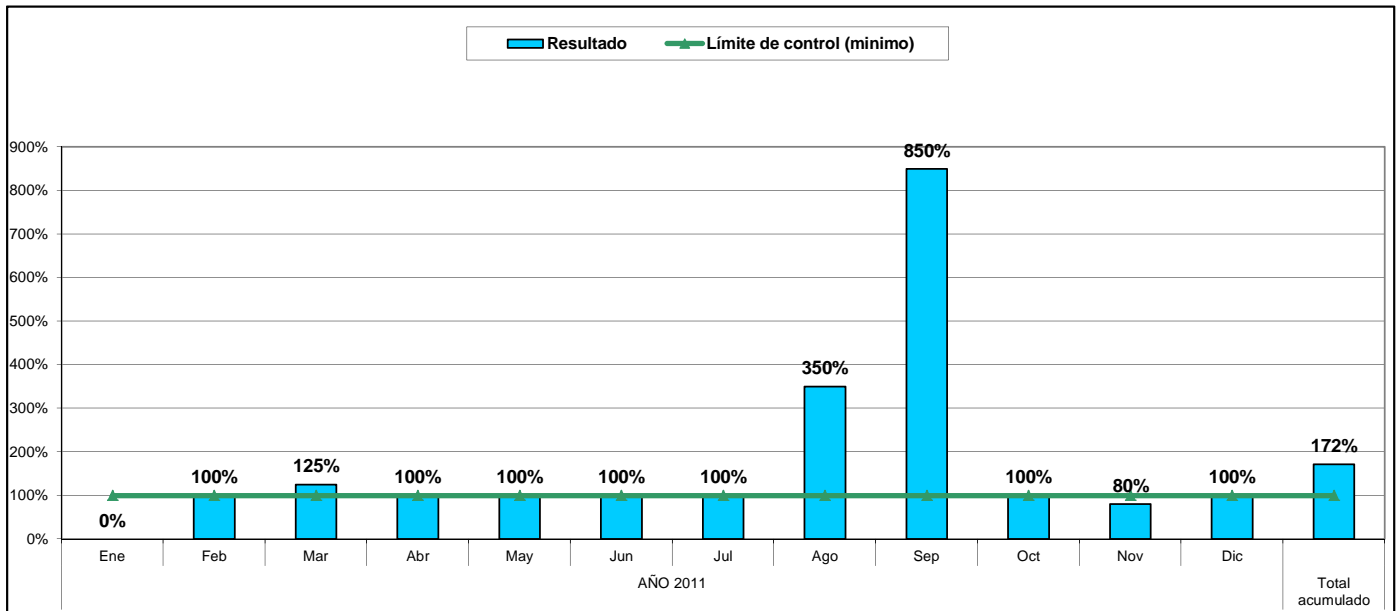


Seguimiento al proceso				
Mes	Año	Análisis de resultado	Causa	Acción propuesta
Enero	2011			
Febrero	2011			
Marzo	2011			
Mayo	2011	Se hizo la redacción, la elección		
Junio	2011	Se entregó el diseño al proveedor.		
Julio	2011	En la primera semana de Julio se		
Agosto	2011	se espera la entrega de 50		
Septiembre	2011			
Octubre	2011			
Noviembre	2011	Se recibió a satisfacción los 50		
Diciembre	2011			

Diciembre	2011	no		
-----------	------	----	--	--

PERSONERÍA DE MEDELLÍN	HOJA DE INDICADORES		
	PLAN OPERATIVO ANUAL		
Nombre del Servicio	Pauta de prensa	Frecuencia de evaluación	Mensual
Formula	100*Pauta de prensa / Meta mensual	Periodo de evaluación	Permanente
Fuente de datos	GPC	Responsable del indicador	Líder de proceso de Comunicaciones
Meta por Año	60 avisos en el periódico El Mundo y 15 en los distintos medios escritos alternativos	Plazo	2011
Límite de control (Mínimo)	100%	Proceso	

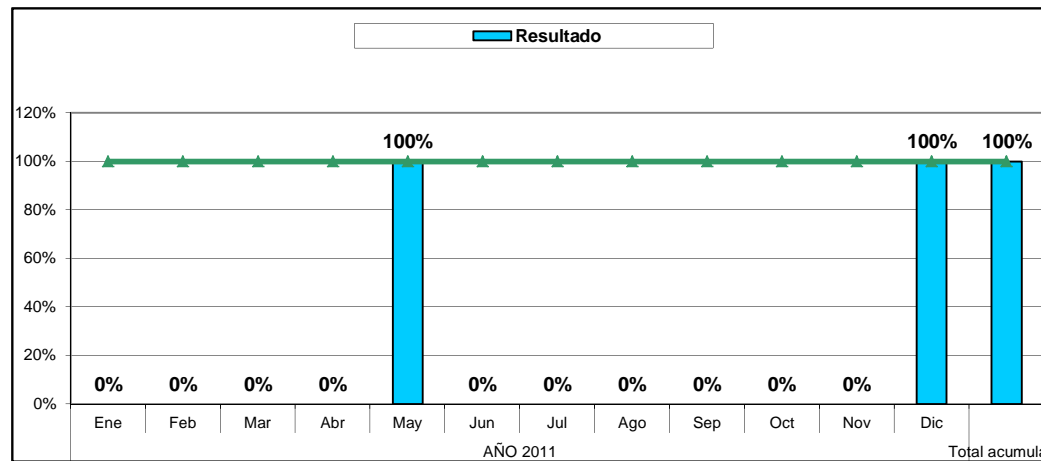
Datos	AÑO 2011												Total acumulado
	Ene	Feb	Mar	Abr	May	Jun	Jul	Ago	Sep	Oct	Nov	Dic	
Descripción del servicio	0	1	5	7	6	10	6	35	34	10	8	7	129
Meta por mes		1	4	7	6	10	6	10	4	10	10	7	75
Resultado	#####	100%	125%	100%	100%	100%	100%	350%	850%	100%	80%	100%	172%
Límite de control (mínimo)	100%	100%	100%	100%	100%	100%	100%	100%	100%	100%	100%	100%	100%



Seguimiento al proceso				
Mes	Año	Análisis de resultado	Causa	Acción propuesta
Enero	2011			
Febrero	2011			
Marzo	2011			
	2011			
Mayo	2011			
Junio	2011			
Julio	2011			
Agosto	2011			
Septiembre	2011	Algunas de las pautas que se		
Octubre	2011			
Noviembre	2011	En este indicador se incluye la		
Diciembre	2011	Diseños desde la oficina de		

PERSONERÍA DE MEDELLÍN	HOJA DE INDICADORES		
	PLAN OPERATIVO ANUAL		
Nombre del Servicio	Periódico Vive tus Derechos	Frecuencia de evaluación	Mensual
Formula	100*Periódico Vive tus Derechos / Meta mensual	Periodo de evaluación	Permanente
Fuente de datos	GPC	Responsable del indicador	Líder de proceso de Comunicaciones
Meta por Año	3 periódicos Vive tus Derechos	Plazo	2011
Límite de control (Mínimo)	100%	Proceso	

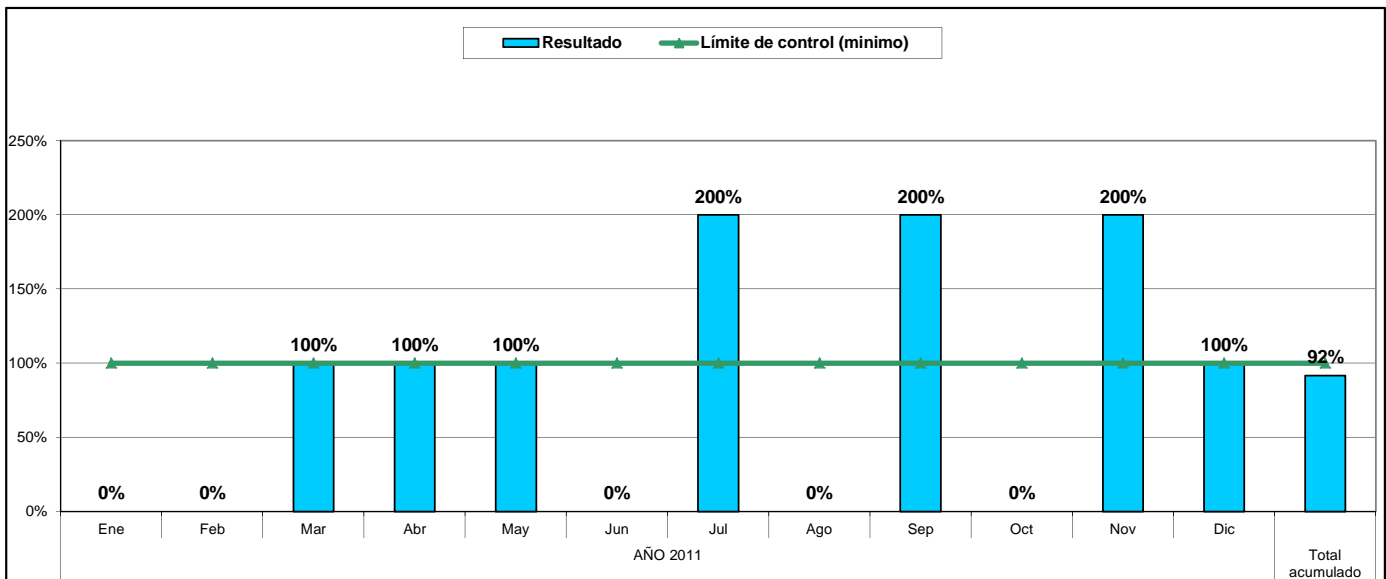
Datos	AÑO 2011												Total acumulado
	Ene	Feb	Mar	Abr	May	Jun	Jul	Ago	Sep	Oct	Nov	Dic	
Descripción del servicio	0	0			1							2	3
Meta por mes					1							2	3
Resultado	#####	#####	#####	#####	100%	#####	#####	#####	#####	#####	#####	100%	100%
Límite de control (mínimo)	100%	100%	100%	100%	100%	100%	100%	100%	100%	100%	100%	100%	100%



Seguimiento al proceso				
Mes	Año	Análisis de resultado	Causa	Acción propuesta
Enero	2011			
Febrero	2011			
Marzo	2011			
Mayo	2011	Se entregó la tercera edición del		
Junio	2011			
Julio	2011	Se está en el diseño del periódico		
Agosto	2011			
Septiembre	2011			
Octubre	2011			
Noviembre	2011			
Diciembre	2011	En diciembre circuló la cuarta		

PERSONERÍA DE MEDELLÍN	HOJA DE INDICADORES		
	PLAN OPERATIVO ANUAL		
Nombre del Servicio	Boletín interno Personotas	Frecuencia de evaluación	Mensual
Formula	100*comunicados de prensa / Meta mensual	Periodo de evaluación	Permanente
Fuente de datos	GPC	Responsable del indicador	Líder de proceso de Comunicaciones
Meta por Año	12 Personotas	Plazo	2011
Límite de control (Mínimo)	100%	Proceso	

Datos	AÑO 2011												Total acumulado
	Ene	Feb	Mar	Abr	May	Jun	Jul	Ago	Sep	Oct	Nov	Dic	
Descripción del servicio	0	0	1	1	1		2		2		2	2	11
Meta por mes	0	1	1	1	1	1	1	1	1	1	1	2	12
Resultado	#####	0%	100%	100%	100%	0%	200%	0%	200%	0%	200%	100%	92%
Límite de control (mínimo)	100%	100%	100%	100%	100%	100%	100%	100%	100%	100%	100%	100%	100%

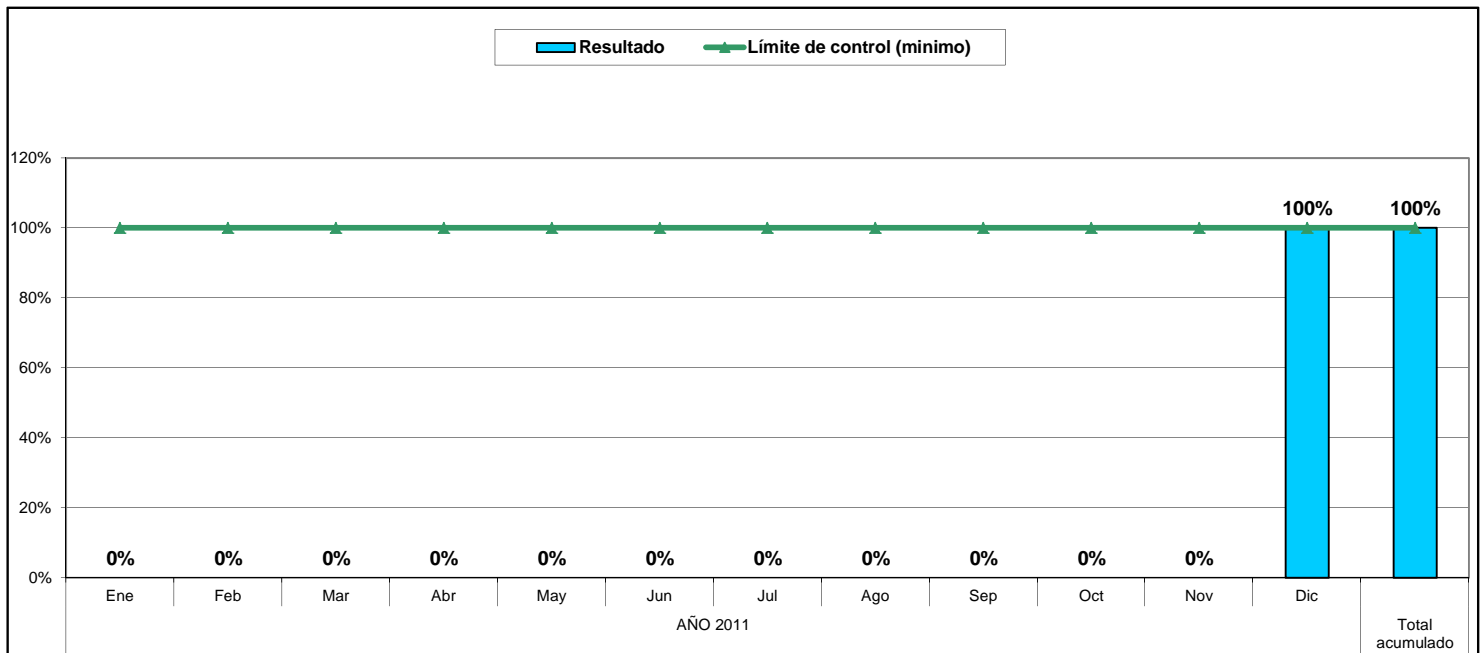


Seguimiento al proceso				
Mes	Año	Análisis de resultado	Causa	Acción propuesta
Enero	2011	No se había destinado el		
Febrero	2011	Se publicó el primer número del		
Marzo	2011			
Abril	2011			
Mayo	2011			
Junio	2011	El boletín de junio y julio serán una edición especial para que cubra los dos meses con el paginaje doble. Es decir entre 10 y 12 páginas.	incremento la información y en consecuencia la paginación y a partir se realizara cada dos meses	
Julio	2011			
Agosto	2011			
Septiembre	2011	A partir de septiembre los boletines internos se hicieron de doble paginaje con el fin de cubrir la		
Octubre	2011			
Noviembre	2011			

Diciembre	2011	No obstante el porcentaje de la meta cumplida, los boletines se hicieron con doble paginaje y se publicaron bimensualmente a partir		
-----------	------	---	--	--

PERSONERÍA DE MEDELLÍN	HOJA DE INDICADORES		
	PLAN OPERATIVO ANUAL		
Nombre del Servicio	Sistema Interno de Televisión	Frecuencia de evaluación	Mensual
Formula	100*Sistema interno de Televisión / Meta mensual	Periodo de evaluación	Permanente
Fuente de datos	GPC	Responsable del indicador	Líder de proceso de Comunicaciones
Meta por Año	Se harán emisiones diarias de esta parrilla de programación por 5 meses con algunas	Plazo	2011
Límite de control (Mínimo)	100%	Proceso	

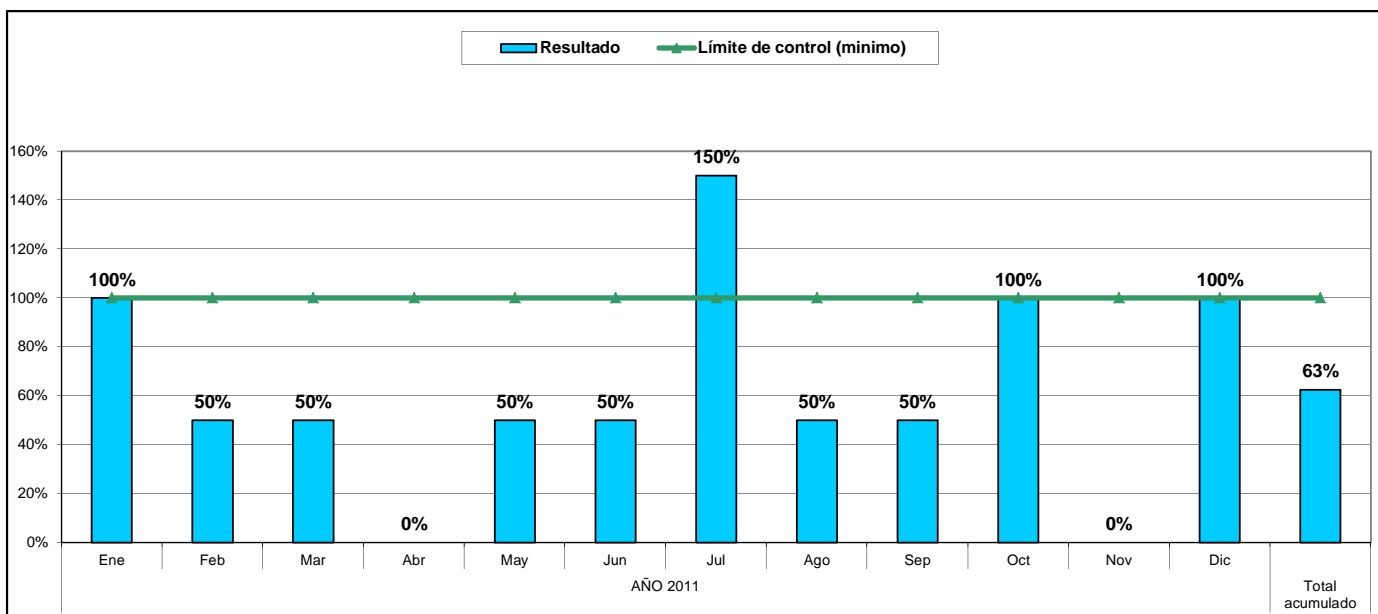
Datos	AÑO 2011												Total acumulado
	Ene	Feb	Mar	Abr	May	Jun	Jul	Ago	Sep	Oct	Nov	Dic	
Descripcion del servicio	0	0										2	2
Meta por mes												2	2
Resultado	#####	#####	#####	#####	#####	#####	#####	#####	#####	#####	#####	100%	100%
Límite de control (mínimo)	100%	100%	100%	100%	100%	100%	100%	100%	100%	100%	100%	100%	100%



Seguimiento al proceso				
Mes	Año	Análisis de resultado	Causa	Acción propuesta
Enero	2011			
Febrero	2011			
Marzo	2011			
Mayo	2011			
Junio	2011	Se está terminando de realizar la		
Julio	2011			
Agosto	2011			
Septiembre	2011			
Octubre	2011			
Noviembre	2011			
Diciembre	2011	Para diciembre se espera tener una		

PERSONERÍA DE MEDELLÍN	HOJA DE INDICADORES		
	PLAN OPERATIVO ANUAL		
Nombre del Servicio	Comunicados de prensa	Frecuencia de evaluación	Mensual
Formula	100* Comunicados de prensa / Meta mensual	Periodo de evaluación	Permanente
Fuente de datos	GPC	Responsable del indicador	Líder de proceso de Comunicaciones
Meta por Año	24 Comunicados	Plazo	2011
Límite de control (Mínimo)	100%	Proceso	

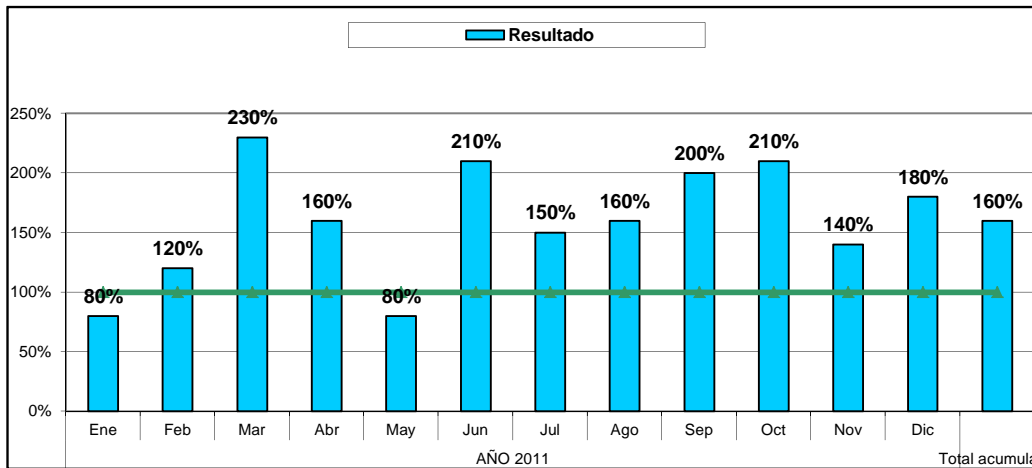
Datos	AÑO 2011												Total acumulado
	Ene	Feb	Mar	Abr	May	Jun	Jul	Ago	Sep	Oct	Nov	Dic	
Descripción del servicio	2	1	1	0	1	1	3	1	1	2	0	2	15
Meta por mes	2	2	2	2	2	2	2	2	2	2	2	2	24
Resultado	100%	50%	50%	0%	50%	50%	150%	50%	50%	100%	0%	100%	63%
Límite de control (mínimo)	100%	100%	100%	100%	100%	100%	100%	100%	100%	100%	100%	100%	100%



Seguimiento al proceso				
Mes	Año	Análisis de resultado	Causa	Acción propuesta
Enero	2011	Se expidieron dos comunicados	Posicionamiento	
Febrero	2011	Se expidieron un comunicados	Posicionamiento	
Marzo	2011			
Abril	2011	No fue necesario hacer comunicad		
Mayo	2011			
Junio	2011			
Julio	2011			
Agosto	2011			
Septiembre	2011			
Octubre	2011			
Noviembre	2011			
Diciembre	2011			

PERSONERÍA DE MEDELLÍN	HOJA DE INDICADORES		
	PLAN OPERATIVO ANUAL		
Nombre del Servicio	Boletines de prensa	Frecuencia de evaluación	Mensual
Formula	100*boletines de prensa / Meta mensual	Periodo de evaluación	Permanente
Fuente de datos	GPC	Responsable del indicador	Líder de proceso de Comunicaciones
Meta por Año	120 boletines	Plazo	2011
Límite de control (Mínimo)	100%	Proceso	

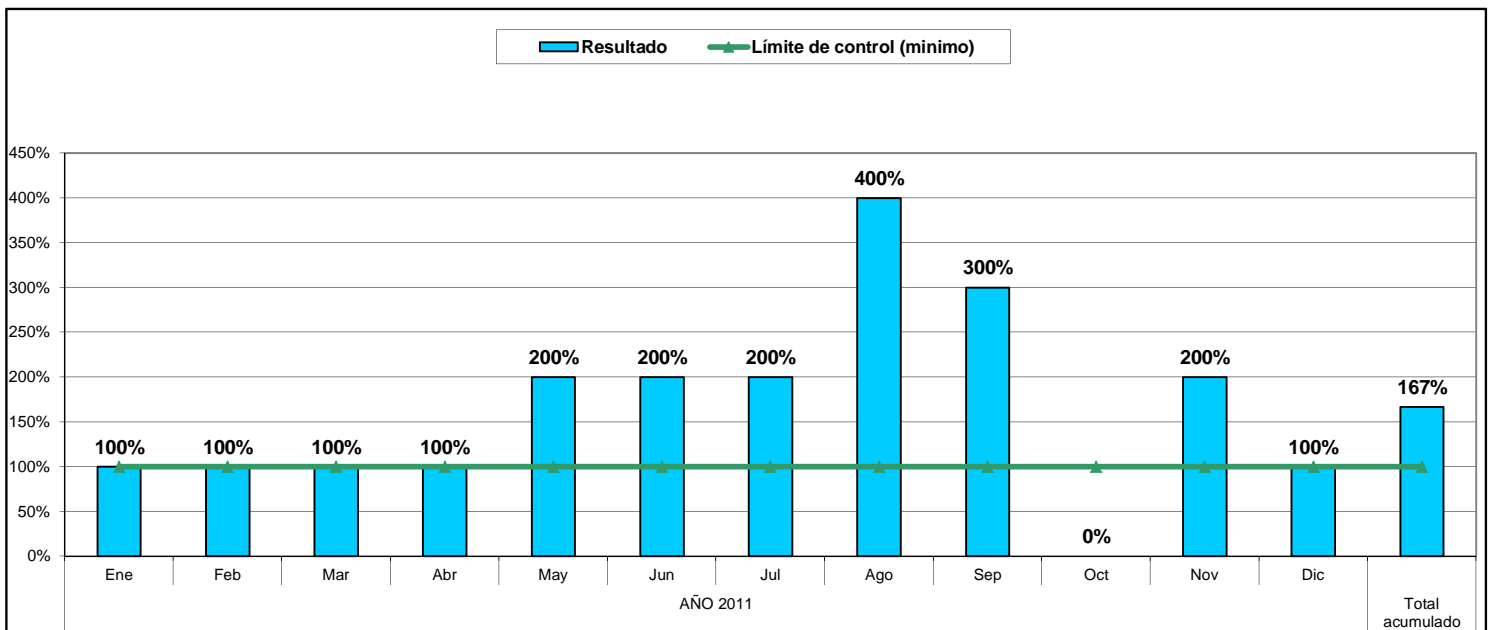
Datos	AÑO 2011												Total acumulado
	Ene	Feb	Mar	Abr	May	Jun	Jul	Ago	Sep	Oct	Nov	Dic	
Descripción del servicio	8	12	23	16	8	21	15	16	20	21	14	18	192
Meta por mes	10	10	10	10	10	10	10	10	10	10	10	10	120
Resultado	80%	120%	230%	160%	80%	210%	150%	160%	200%	210%	140%	180%	160%
Límite de control (mínimo)	100%	100%	100%	100%	100%	100%	100%	100%	100%	100%	100%	100%	100%



Seguimiento al proceso				
Mes	Año	Análisis de resultado	Causa	Acción propuesta
Enero	2011			
Febrero	2011			
Marzo	2011			
	2011			
Mayo	2011			
Junio	2011			
Julio	2011			
Agosto	2011			
Septiembre	2011			
Octubre	2011			
Noviembre	2011			
Diciembre	2011			

PERSONERÍA DE MEDELLÍN	HOJA DE INDICADORES		
	PLAN OPERATIVO ANUAL		
Nombre del Servicio	Boletines de prensa	Frecuencia de evaluación	Mensual
Formula	100*Ruedas de prensa / Meta mensual	Periodo de evaluación	Permanente
Fuente de datos	GPC	Responsable del indicador	Líder de proceso de Comunicaciones
Meta por Año	12 Ruedas de prensa	Plazo	2011
Límite de control (Mínimo)	100%	Proceso	

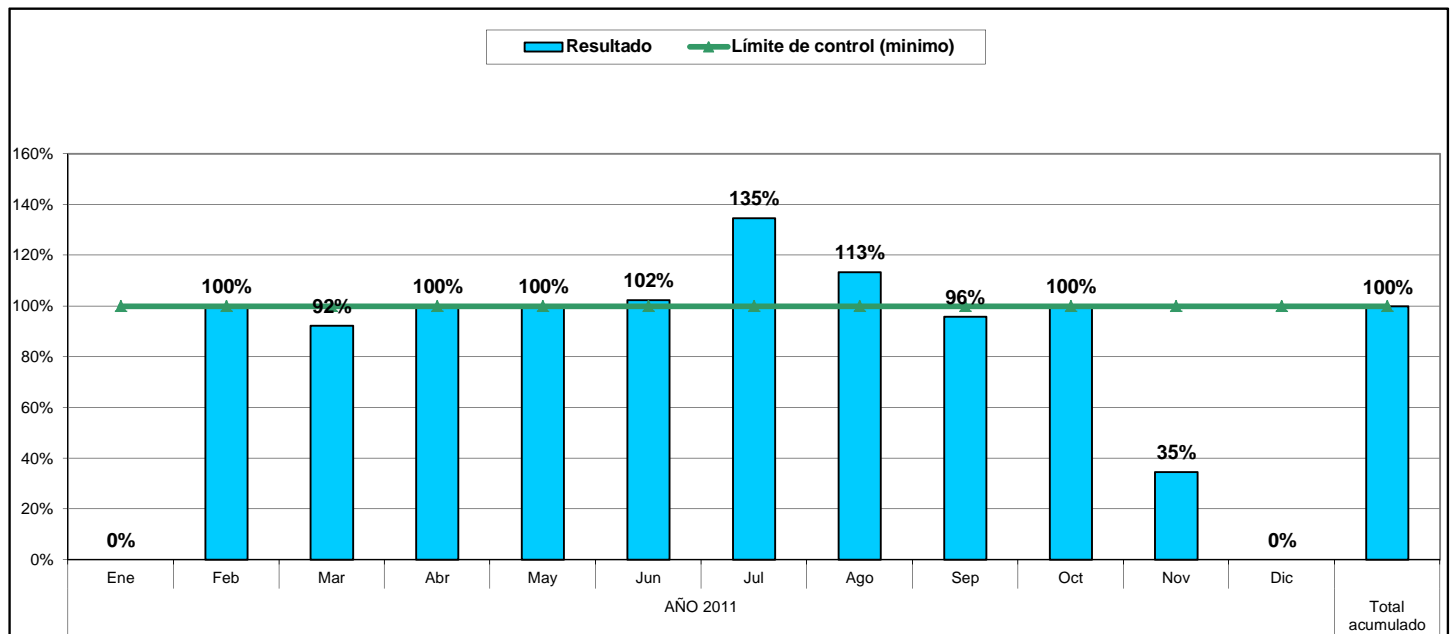
Datos	AÑO 2011												Total acumulado
	Ene	Feb	Mar	Abr	May	Jun	Jul	Ago	Sep	Oct	Nov	Dic	
Descripcion del servicio	1	1	1	1	2	2	2	4	3	0	2	1	20
Meta por mes	1	1	1	1	1	1	1	1	1	1	1	1	12
Resultado	100%	100%	100%	100%	200%	200%	200%	400%	300%	0%	200%	100%	167%
Límite de control (mínimo)	100%	100%	100%	100%	100%	100%	100%	100%	100%	100%	100%	100%	100%



Seguimiento al proceso				
Mes	Año	Análisis de resultado	Causa	Acción propuesta
Enero	2011			
Febrero	2011	Varios eventos que exigen esta	Rueda de prensa	
Marzo	2011		Rueda de prensa instalación mesa de lavaderos informales	
	2011			
Mayo	2011			
Junio	2011			
Julio	2011			
Agosto	2011			
Septiembre	2011			
Octubre	2011	En este mes no hubo temas que		
Noviembre	2011			
Diciembre	2011			

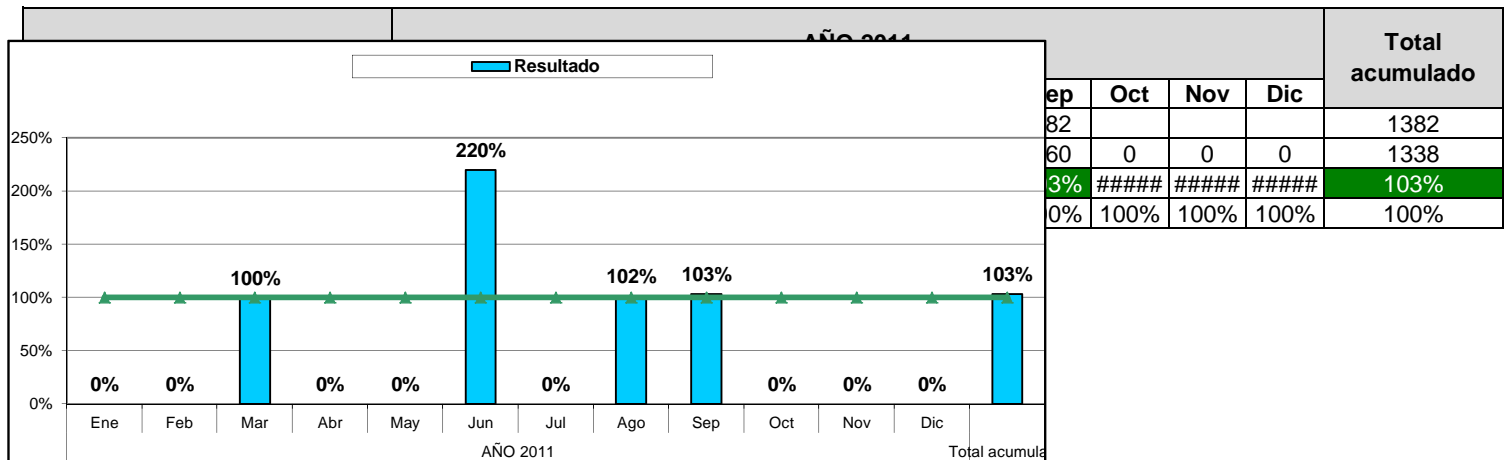
PERSONERÍA DE MEDELLÍN	HOJA DE INDICADORES		
	PLAN OPERATIVO ANUAL		
Nombre del Servicio	Pautas de Radio	Frecuencia de evaluación	Mensual
Formula	100*pauta de radio / Meta mensual	Periodo de evaluación	Permanente
Fuente de datos	GPC	Responsable del indicador	Líder de proceso de Comunicaciones
Meta por Año	4000 pautas	Plazo	2011
Límite de control (Mínimo)	100%	Proceso	

Datos	AÑO 2011												Total acumulado
	Ene	Feb	Mar	Abr	May	Jun	Jul	Ago	Sep	Oct	Nov	Dic	
Descripcion del servicio	0	169	260	650	586	438	590	593	318	352	38	0	3994
Meta por mes	30	169	282	650	586	428	438	523	332	352	110	100	4000
Resultado	0%	100%	92%	100%	100%	102%	135%	113%	96%	100%	35%	0%	100%
Límite de control (mínimo)	100%	100%	100%	100%	100%	100%	100%	100%	100%	100%	100%	100%	100%



Seguimiento al proceso				
Mes	Año	Análisis de resultado	Causa	Acción propuesta
Enero	2011			
Febrero	2011			
Marzo	2011			
	2011			
Mayo	2011			
Junio	2011			
Julio	2011			
Agosto	2011			
Septiembre	2011			
Octubre	2011			
Noviembre	2011	Luego de la Ley de Garantía se		
Diciembre	2011			

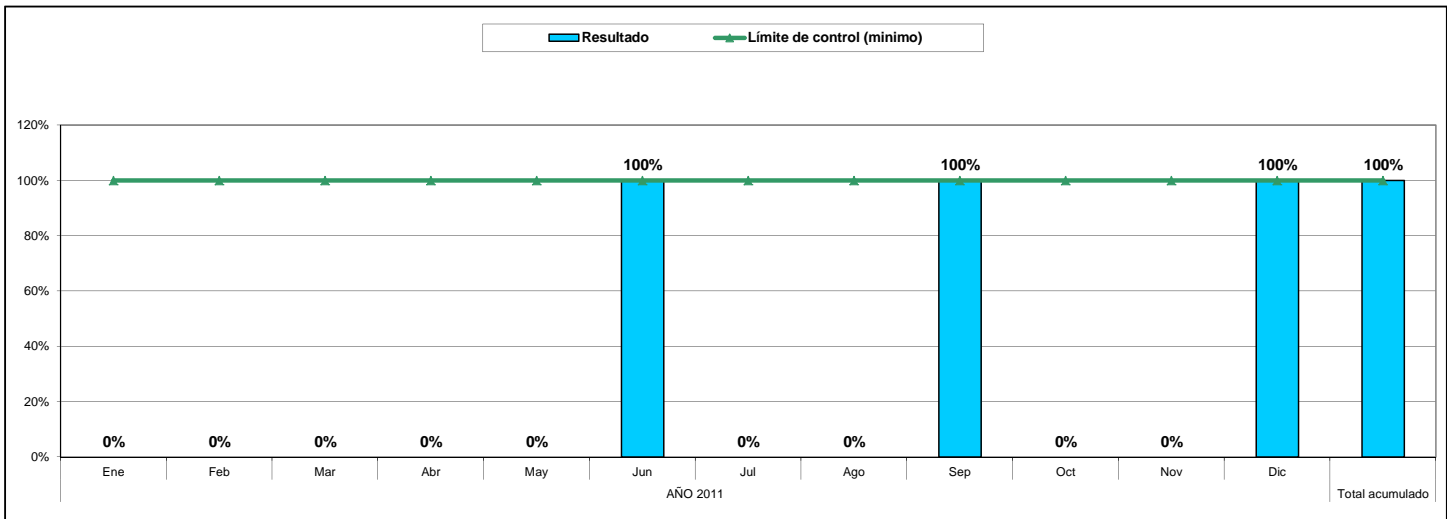
PERSONERÍA DE MEDELLÍN	HOJA DE INDICADORES		
	PLAN OPERATIVO ANUAL		
Nombre del Servicio	Pauta de Televisión	Frecuencia de evaluación	Mensual
Formula	100*pauta de TV / Meta mensual	Periodo de evaluación	Permanente
Fuente de datos	GPC	Responsable del indicador	Líder de proceso de Comunicaciones
Meta por Año	640 cuñas en TV	Plazo	2011
Límite de control (Mínimo)	100%	Proceso	



Seguimiento al proceso				
Mes	Año	Análisis de resultado	Causa	Acción propuesta
Enero	2011			
Febrero	2011			
Marzo	2011			
	2011			
Mayo	2011			
Junio	2011			
Julio	2011			
Agosto	2011	En agosto y Septiembre se tuvo		
Septiembre	2011			
Octubre	2011			
Noviembre	2011			
Diciembre	2011			

PERSONERÍA DE MEDELLÍN	HOJA DE INDICADORES		
	PLAN OPERATIVO ANUAL		
Nombre del Servicio	Campañas de Posicionamiento	Frecuencia de evaluación	Mensual
Formula	100*campañas de posicionamiento / Meta mensual	Periodo de evaluación	Permanente
Fuente de datos	GPC	Responsable del indicador	Líder de proceso de Comunicaciones
Meta por Año	3 Campañas	Plazo	2011
Límite de control (Mínimo)	100%	Proceso Responsable	

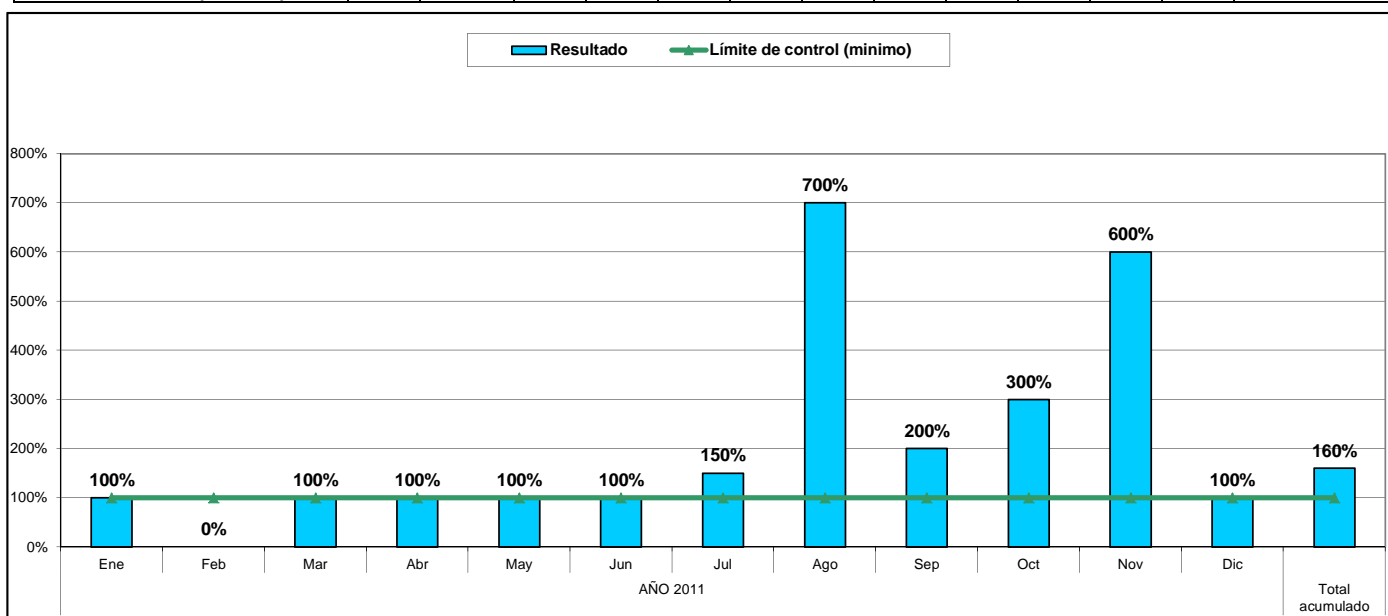
Datos	AÑO 2011												Total acumulado
	Ene	Feb	Mar	Abr	May	Jun	Jul	Ago	Sep	Oct	Nov	Dic	
Descripcion del servicio						1			1			1	3
Meta por mes						1			1			1	3
Resultado	#¿NOMBRE?	#¿DIV/O!	#¿DIV/O!	#¿DIV/O!	#¿DIV/O!	100%	#¿DIV/O!	#¿DIV/O!	100%	#¿DIV/O!	#¿DIV/O!	100%	100%
Límite de control (mínimo)	100%	100%	100%	100%	100%	100%	100%	100%	100%	100%	100%	100%	100%



Seguimiento al proceso				
Mes	Año	Análisis de resultado	Causa	Acción propuesta
Enero	2011			
Febrero	2011			
Marzo	2011			
Mayo	2011			
Junio	2011	Se hizo el lanzamiento de la Campaña Cero		
Julio	2011			
Agosto	2011			
Septiembre	2011	Se hizo la Campaña para la entrega del		
Octubre	2011			
Noviembre	2011			
Diciembre	2011	Se hizo la campaña para la entrega del		

PERSONERÍA DE MEDELLÍN	HOJA DE INDICADORES		
	PLAN OPERATIVO ANUAL		
Nombre del Servicio	Apoyo logístico a eventos	Frecuencia de evaluación	Mensual
Formula	100*Apoyo logístico a eventos / Meta mensual	Periodo de evaluación	Permanente
Fuente de datos	GPC	Responsable del indicador	Líder de proceso de Comunicaciones
Meta por Año	27	Plazo	2011
Límite de control (Mínimo)	100%	Proceso	

Datos	AÑO 2011												Total acumulado
	Ene	Feb	Mar	Abr	May	Jun	Jul	Ago	Sep	Oct	Nov	Dic	
Descripcion del servicio	1	0	2	2	2	10	3	7	2	3	6	2	40
Meta por mes	1	0	2	2	2	10	2	1	1	1	1	2	25
Resultado	100%	#¡DIV/0!	100%	100%	100%	100%	150%	700%	200%	300%	600%	100%	160%
Límite de control (mínimo)	100%	100%	100%	100%	100%	100%	100%	100%	100%	100%	100%	100%	100%



Seguimiento al proceso				
Mes	Año	Análisis de resultado	Causa	Acción propuesta
Enero	2011			
Febrero	2011			
Marzo	2011			
	2011			
Mayo	2011			
Junio	2011			
Julio	2011			
Agosto	2011			
Septiembre	2011			
Octubre	2011			
Noviembre	2011			
Diciembre	2011			