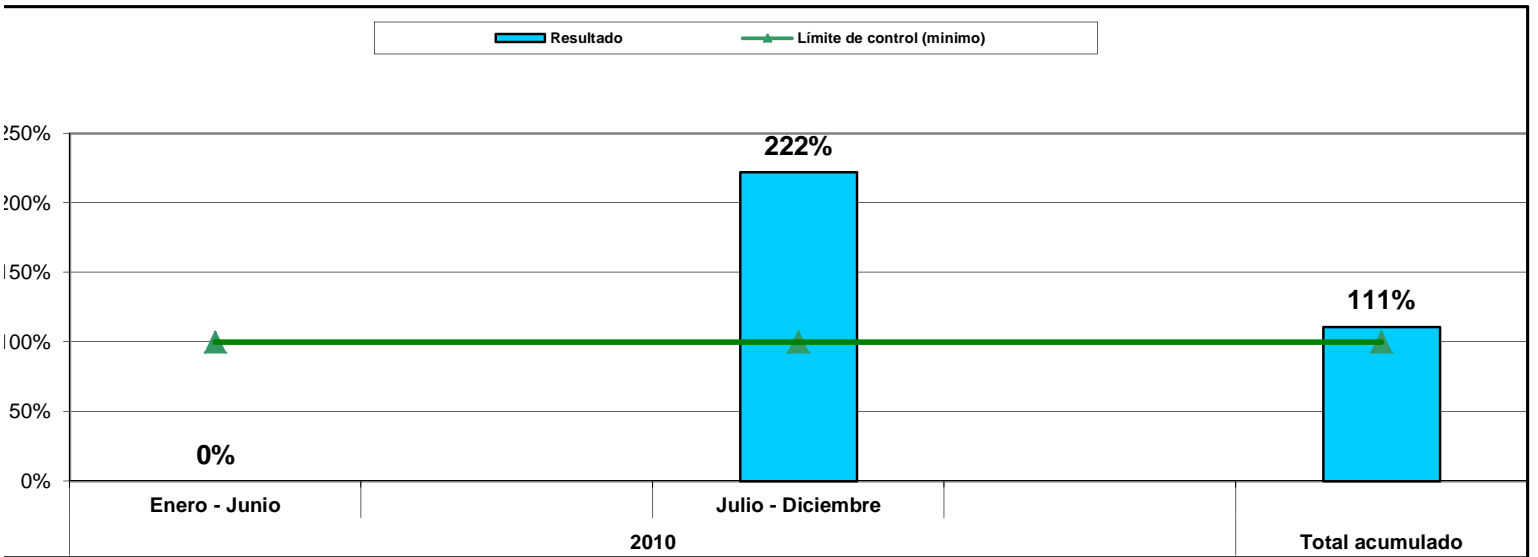


PERSONERÍA DE MEDELLÍN	HOJA DE INDICADORES		
	PLAN OPERATIVO ANUAL - DISCIPLINARIOS		
Nombre del Servicio	Revisión Averiguación Disciplinaria Externa	Frecuencia de evaluación	Semestral
Formula	100*Revisión Averiguación Disciplinaria Externa /	Periodo de evaluación	Permanente
Fuente de datos	GPC	Responsable	Líder de proceso de
Meta por Año	100	Plazo	2010
Límite de control (Minimo)	100%	Proceso	

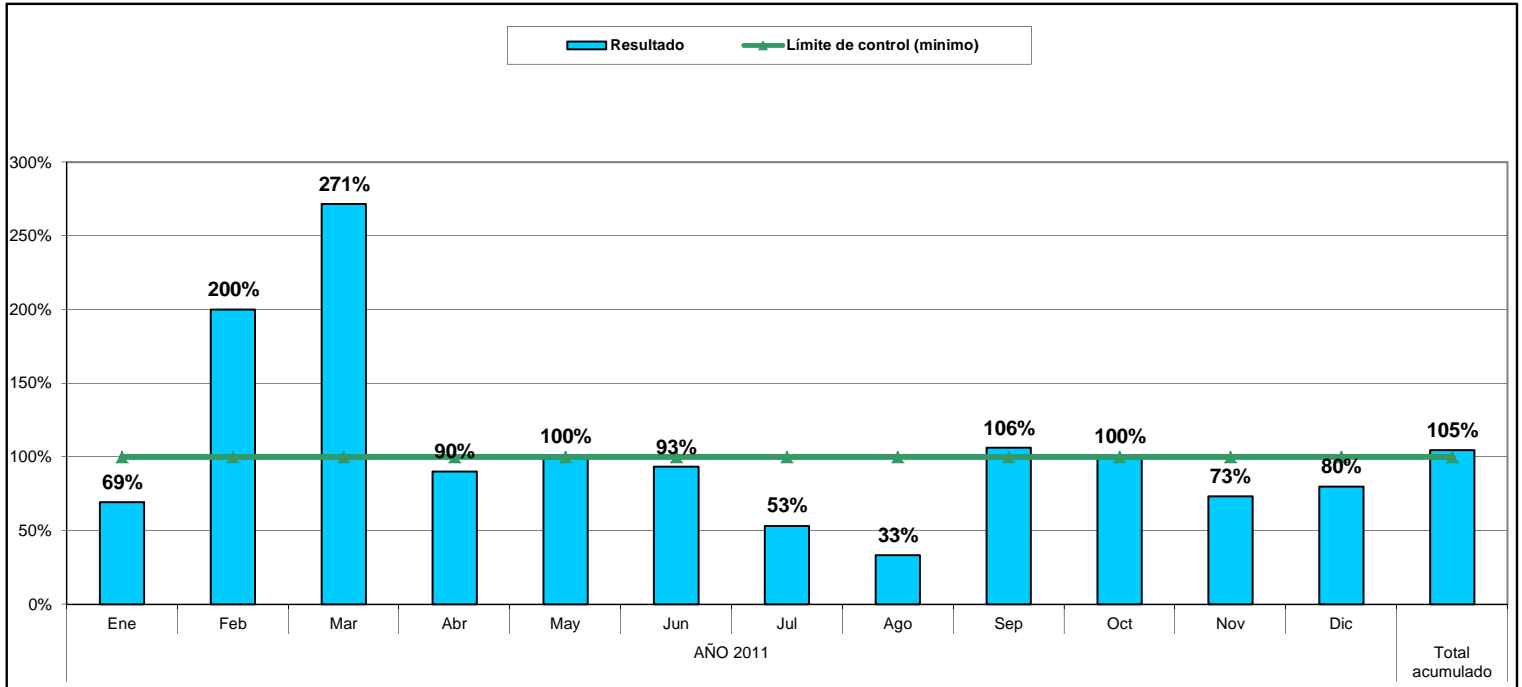
Datos	2010		Total acumulado
	Enero - Junio	Julio - Diciembre	
Descripcion del servicio	0	111	111
Meta por mes	50	50	100
Resultado	0%	222%	111%
Límite de control (minimo)	100%	100%	100%



Seguimiento al proceso				
Periodo	Año	Análisis del Resultado	Causa	Acción propuesta
Enero - Junio	2010			
Julio - Diciembre	2010			

PERSONERÍA DE MEDELLÍN	PLAN OPERATIVO ANUAL - DISCIPLINARIOS			
	Nombre del Servicio	Averiguación Disciplinaria	Frecuencia de evaluación	Mensual
Formula	100*Averiguación Disciplinaria terminada / Meta mensual	Periodo de evaluación	Permanente	
Fuente de datos	GPC	Responsable del indicador	Líder de proceso de Averiguación Disciplinaria	
Meta por Año	Terminar 170 procesos disciplinarios durante el año 2011	Plazo	2011	
Límite de control (Mínimo)	100%	Proceso		

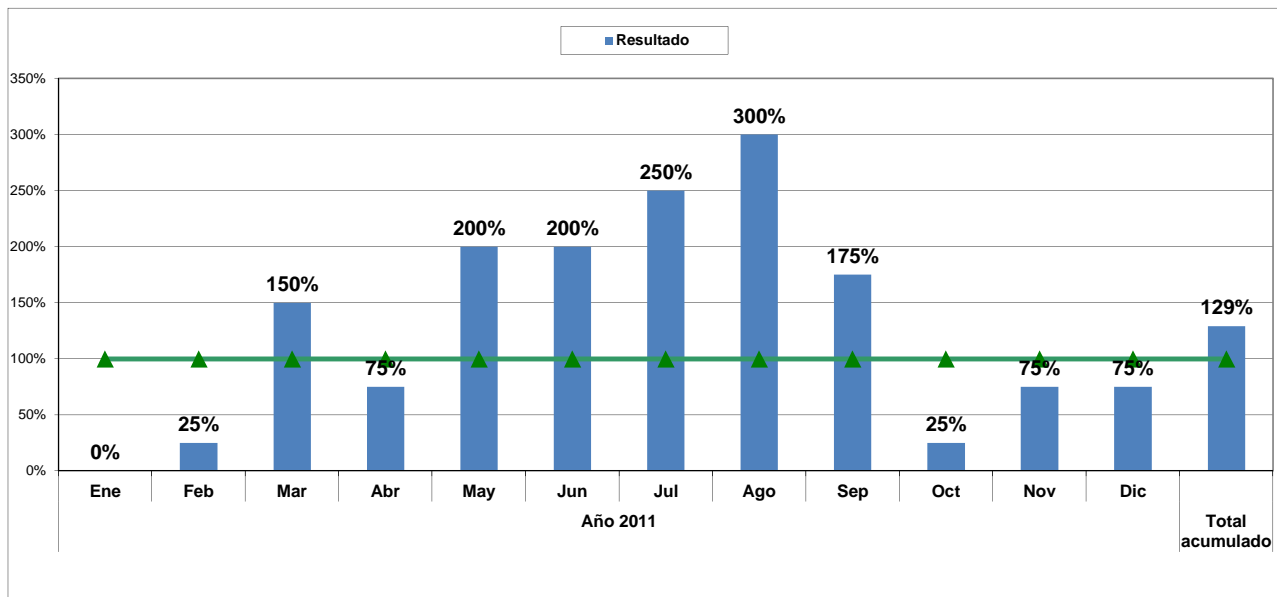
Datos	AÑO 2011												Total acumulado
	Ene	Feb	Mar	Abr	May	Jun	Jul	Ago	Sep	Oct	Nov	Dic	
Descripcion del servicio	9	26	38	9	14	14	8	5	17	15	11	12	178
Meta por mes	13	13	14	10	14	15	15	15	16	15	15	15	170
Resultado	69%	200%	271%	90%	100%	93%	53%	33%	106%	100%	73%	80%	105%
Límite de control (mínimo)	100%	100%	100%	100%	100%	100%	100%	100%	100%	100%	100%	100%	100%



Seguimiento al proceso				
Mes	Año	Análisis de resultado	Causa	Acción propuesta
Enero	2011	No se cumplió la meta	el personal se	considerar para la proxima
Febrero	2011	se cumplio la meta	no se hace analisis	
Marzo	2011	se cumplio la meta.	no se hace analisis	
abril	2011	No se cumplio la meta	epoca de la semana	se reconsiderara el objetivo para esa
Mayo	2011	se cumplio la meta		
Junio	2011	No se cumplio la meta	el personal se	se considerara el objetivo para el
Julio	2011	No se cumplio la meta	el personal se	se considerara el objetivo para el
Agosto	2011	No se cumplio la meta	hubo cambios de	se debe considerar dentro del plan de
Septiembre	2011	se cumplio la meta	no se hace analisis	
Octubre	2011	se cumplio la meta	no se hace analisis	
Noviembre	2011	No se cumplio la meta	se dio prioridad a	
Diciembre	2011	No se cumplio la meta		

PERSONERÍA DE MEDELLÍN	PLAN OPERATIVO ANUAL			
	Nombre del Servicio	Practicar Pruebas otras entidades	Frecuencia de evaluación	Mensual
Formula	100*Practicar Pruebas otras entidades / Meta mensual	Periodo de evaluación	Permanente	
Fuente de datos	GPC	Responsable del indicador	Jefe Area Vigilancia Administrativa	
Meta por Año	48	Plazo	2011	
Límite de control (Mínimo)	100%	Proceso Responsable	Cumplimiento Comisiones	

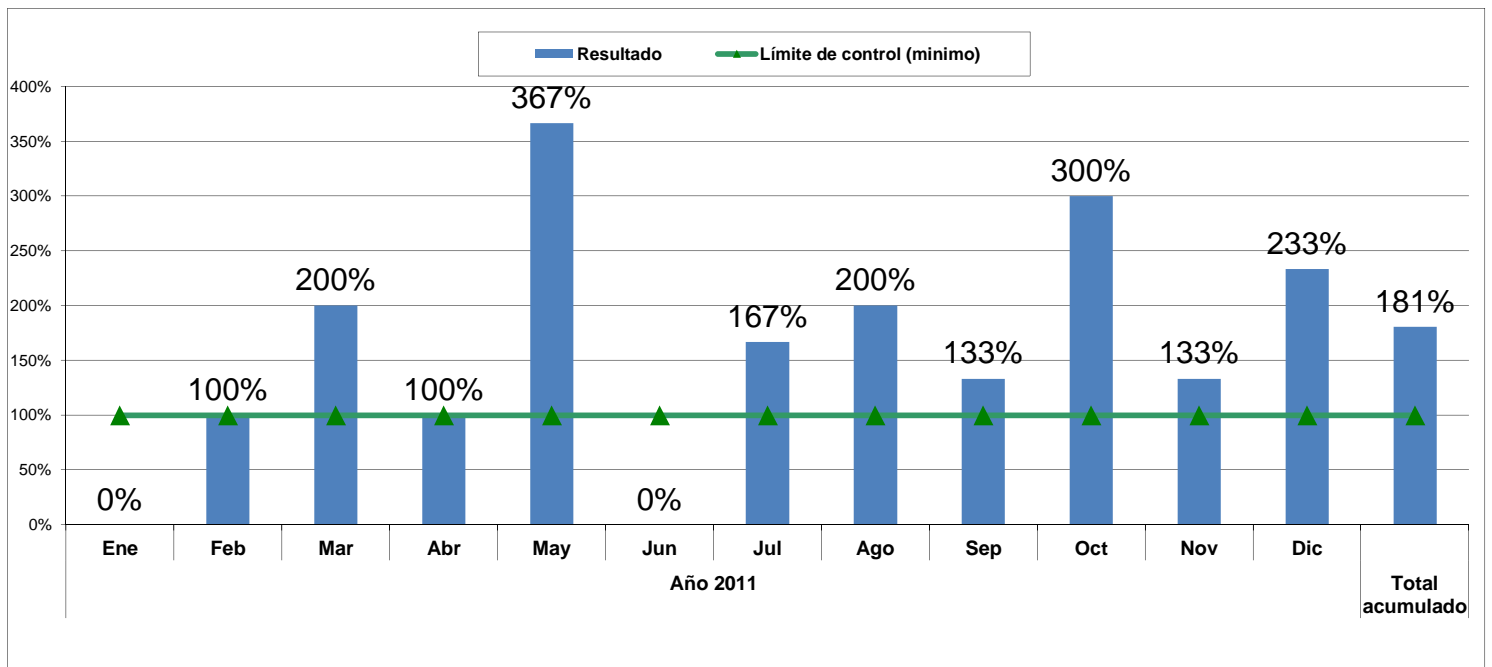
Datos	Año 2011												Total acumulado
	Ene	Feb	Mar	Abr	May	Jun	Jul	Ago	Sep	Oct	Nov	Dic	
Practicar Pruebas otras entidades	0	1	6	3	8	8	10	12	7	1	3	3	62
Meta por mes	4	4	4	4	4	4	4	4	4	4	4	4	48
Resultado	0%	25%	150%	75%	200%	200%	250%	300%	175%	25%	75%	75%	129%
Límite de control (mínimo)	100%	100%	100%	100%	100%	100%	100%	100%	100%	100%	100%	100%	100%



Seguimiento al proceso				
Periodo	Año	Análisis de resultado	Causa	Acción propuesta
Enero	2011	es un servicio que depende de las solicitudes de otras entidades	no hay analisis	no hay analisis
Febrero	2011	es un servicio que depende de las solicitudes de otras entidades	no hay analisis	no hay analisis
Marzo	2011	es un servicio que depende de las solicitudes de otras entidades	no hay analisis	no hay analisis
Abril	2011	es un servicio que depende de las solicitudes de otras entidades	no hay analisis	no hay analisis
Mayo	2011			
Junio	2011			
Julio	2011			
Agosto	2011			
Septiembre	2011			
Octubre	2011			
Noviembre	2011			
Diciembre	2011			

PERSONERÍA DE MEDELLÍN	HOJA DE INDICADORES		
	PLAN OPERATIVO ANUAL		
Nombre del Servicio	Notificacion otras entidades	Frecuencia de evaluación	Mensual
Formula	100*Notificacion otras entidades / Meta mensual	Periodo de evaluación	Permanénte
Fuente de datos	GPC	Responsable del indicador	Jefe Area Vigilancia Administrativa
Meta por Año	36	Plazo	2011
Límite de control (Minimo)	100%	Proceso Responsable	Cumplimiento Comisiones

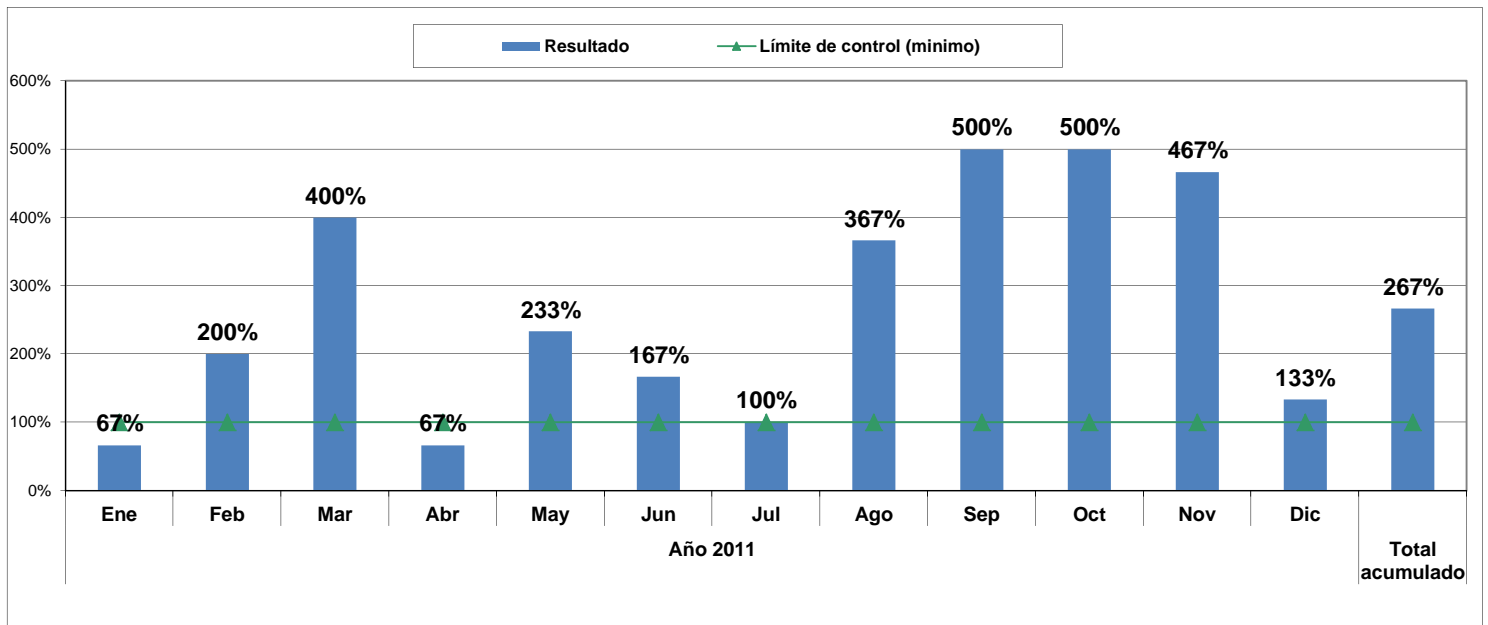
Datos	Año 2011												Total acumulado
	Ene	Feb	Mar	Abr	May	Jun	Jul	Ago	Sep	Oct	Nov	Dic	
Notificacion otras entidades	0	3	6	3	11	7	5	6	4	9	4	7	65
Meta por mes	3	3	3	3	3	3	3	3	3	3	3	3	36
Resultado	0%	100%	200%	100%	367%	0%	167%	200%	133%	300%	133%	233%	181%
Límite de control (minimo)	100%	100%	100%	100%	100%	100%	100%	100%	100%	100%	100%	100%	100%



Seguimiento al proceso				
Periodo	Año	Análisis de resultado	Causa	Acción propuesta
Enero	2011	es un servicio que depende de las solicitudes de otras entidades	no hay analisis	no hay analisis
Febrero	2011	es un servicio que depende de las solicitudes de otras entidades	no hay analisis	no hay analisis
Marzo	2011	es un servicio que depende de las solicitudes de otras entidades	no hay analisis	no hay analisis
Abril	2011	es un servicio que depende de las solicitudes de otras entidades	no hay analisis	no hay analisis
Mayo	2011			
Junio	2011			
Julio	2011			
Agosto	2011			
Septiembre	2011			
Octubre	2011			
Noviembre	2011			
Diciembre	2011			

PERSONERÍA DE MEDELLÍN	HOJA DE INDICADORES		
	PLAN OPERATIVO ANUAL		
Nombre del Servicio	Publicación Avisos otras entidades	Frecuencia de evaluación	Mensual
Formula	100*Publicación Avisos otras entidades / Meta mensual	Periodo de evaluación	Permanente
Fuente de datos	GPC	Responsable del indicador	Jefe Area Vigilancia Administrativa
Meta por Año	36	Plazo	2010
Límite de control (Minimo)	100%	Proceso Responsable	Cumplimiento Comisiones

Datos	Año 2011												Total acumulado
	Ene	Feb	Mar	Abr	May	Jun	Jul	Ago	Sep	Oct	Nov	Dic	
Publicación Avisos otras entidades	2	6	12	2	7	5	3	11	15	15	14	4	96
Meta por mes	3	3	3	3	3	3	3	3	3	3	3	3	36
Resultado	67%	200%	400%	67%	233%	167%	100%	367%	500%	500%	467%	133%	267%
Límite de control (minimo)	100%	100%	100%	100%	100%	100%	100%	100%	100%	100%	100%	100%	100%

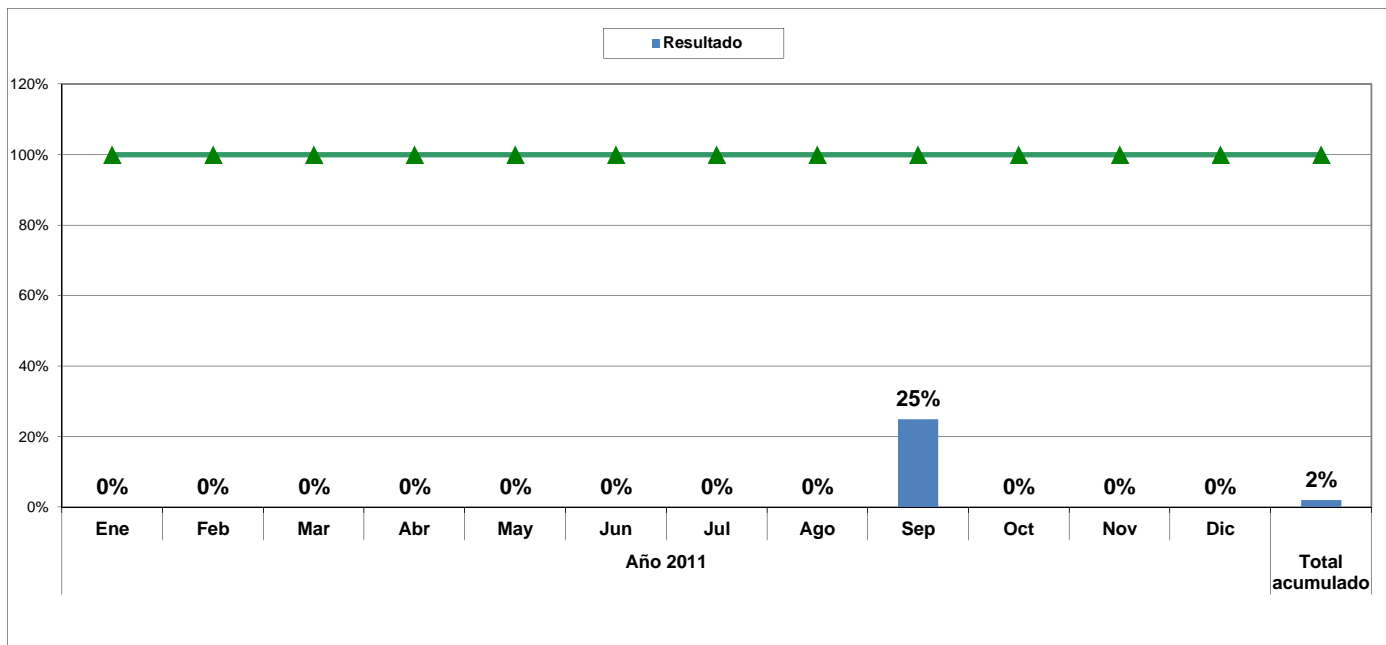


Seguimiento al proceso				
Periodo	Año	Análisis de resultado	Causa	Acción propuesta
Enero	2011	es un servicio que depende de las solicitudes de otras entidades	no hay analisis	no hay analisis
Febrero	2011	es un servicio que depende de las solicitudes de otras entidades	no hay analisis	no hay analisis
Marzo	2011	es un servicio que depende de las solicitudes de otras entidades	no hay analisis	no hay analisis
Abril	2011	es un servicio que depende de las solicitudes de otras entidades	no hay analisis	no hay analisis
Mayo	2011			
Junio	2011			
Julio	2011			

Agosto	2011			
Septiembre	2011			
Octubre	2011			
Noviembre	2011			
Diciembre	2011			

PERSONERÍA DE MEDELLÍN	HOJA DE INDICADORES		
	PLAN OPERATIVO ANUAL		
Nombre del Servicio	Solicitud de competencia preferente	Frecuencia de evaluación	Mensual
Formula	100*solicitud de competencia preferente / Meta mensual	Periodo de evaluación	Permanente
Fuente de datos	GPC	Responsable del indicador	Jefe Area Vigilancia Administrativa
Meta por Año	48	Plazo	2011
Límite de control (Minimo)	100%	Proceso Responsable	Cumplimiento Comisiones

Datos	Año 2011												Total acumulado
	Ene	Feb	Mar	Abr	May	Jun	Jul	Ago	Sep	Oct	Nov	Dic	
Solicitud de competencia preferente									1				1
Meta por mes	4	4	4	4	4	4	4	4	4	4	4	4	48
Resultado	0%	0%	0%	0%	0%	0%	0%	0%	25%	0%	0%	0%	2%
Límite de control (minimo)	100%	100%	100%	100%	100%	100%	100%	100%	100%	100%	100%	100%	100%



Seguimiento al proceso				
Periodo	Año	Análisis de resultado	Causa	Acción propuesta
Enero	2011	es un servicio que depende de las solicitudes de otras entidades	no hay analisis	no hay analisis
Febrero	2011	es un servicio que depende de las solicitudes de otras entidades	no hay analisis	no hay analisis
Marzo	2011	es un servicio que depende de las solicitudes de otras entidades	no hay analisis	no hay analisis
Abril	2011	es un servicio que depende de las solicitudes de otras entidades	no hay analisis	no hay analisis
Mayo	2011			
Junio	2011			
Julio	2011			
Agosto	2011			
Septiembre	2011			
Octubre	2011			
Noviembre	2011			
Diciembre	2011			